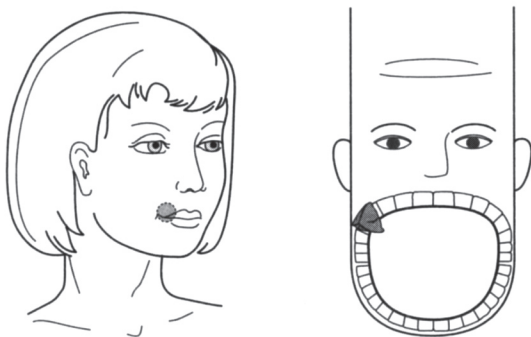


SU-JOK

Jestliže se podíváme na prst z pohledu nehtu, můžeme si na něm představit obličej člověka se široce otevřenými ústy (nehtem). Koneček prstů se v tomto systému shoduje se spodní čelistí a kořen nehtu s horní čelistí. Podobnost se zuby se nachází na obvodu nehtu. Úzký okraj měkkých tkání na kořeni nehtu odpovídá dásni s kořeny zubů horní čelisti a okraj měkkých tkání kolem volného okraje nehtu odpovídá dásni s kořeny zubů dolní čelisti.



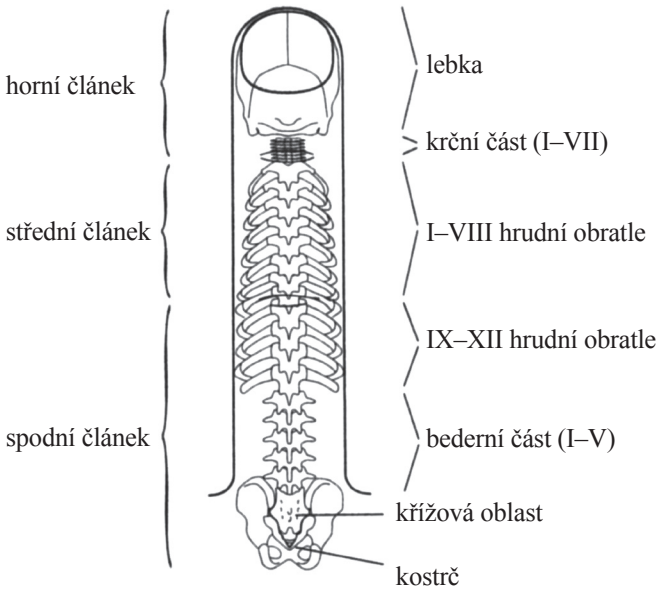
Obrázek 69. Terapie semeny při bolestech zubů

Když vás rozbolí zuby, můžete najít body podobnosti a stimulovat je (obr. 69). Nezapomeňte však na to, že tato metoda vás zbaví jen nepříjemné bolesti, ale zubního lékaře musíte stejně navštívit.

Jak zlepšíte stav páteře

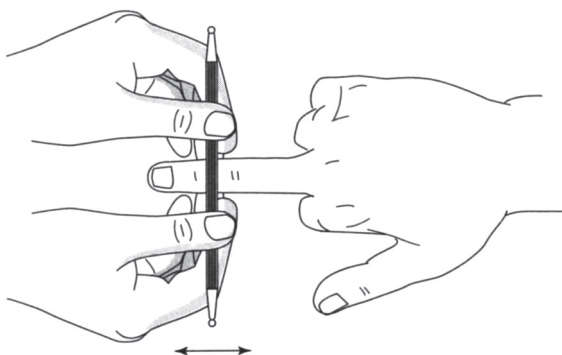
Kostra prstu představuje v *systému hmyzu* podobnost s páteří. Lebeční kosti se projektují na kost nehtového článku prstu. Podobnost krční oblasti páteře hledejte v oblasti třetího mezičlankového kloubu prstu. Po-

dobnost s hrudní částí páteře až do osmého obratle se nachází na prostředním článku a podobnost se spodní částí hrudní oblasti páteře (od devátého do dvanáctého obratle), s bederní a křížovou částí a kostrčí je umístěna na spodním článku prstu (obr. 70).

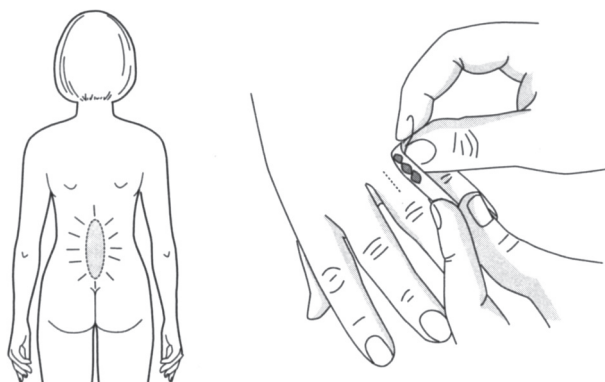


Obrázek 70. Podobnost s páteří v systému hmyzu

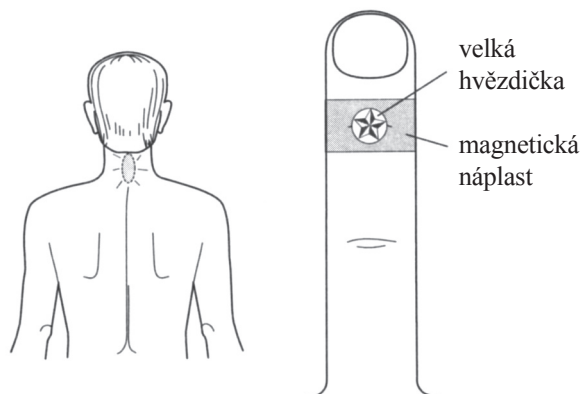
K nalezení léčebných bodů se diagnostická tyčinka přiřkládá na horizontální povrch prstu jang a přejíždí se po pokožce s mírným přitlačením. Zároveň se označí všechny bolestivé body (obr. 71) a potom se provede masáž diagnostickou tyčinkou nebo jinými povrchovými aplikátory (obr. 72, 73).



Obrázek 71. Projíždění diagnostickou tyčinkou po prstu při hledání bolestivých zón v oblasti projekce páteře



Obrázek 72. Léčba bederní části páteře semeny v systému hmyzu



Obrázek 73. Léčba krční části páteře kovovou hvězdičkou v systému hmyzu

Přes každý bolestivý bod, nalezený technikou přejíždění, je možné vést horizontální linii kolem prstu a diagnostickou tyčinkou zjistit, zda se v této zóně nenacházejí další bolestivé body. Kostní struktura prstu přispívá ke snadnému určení těchto bodů. Uvedená technika pomáhá k léčbě potíží obratlů z přední a boční strany, kdy se stimulují bolestivé body obvodu z různých úhlů (obr. 74, 75).

Uvědomte si, že každodenní masáže prstů masážním prstýnkem se zbavíte mnoha problémů s páteří.